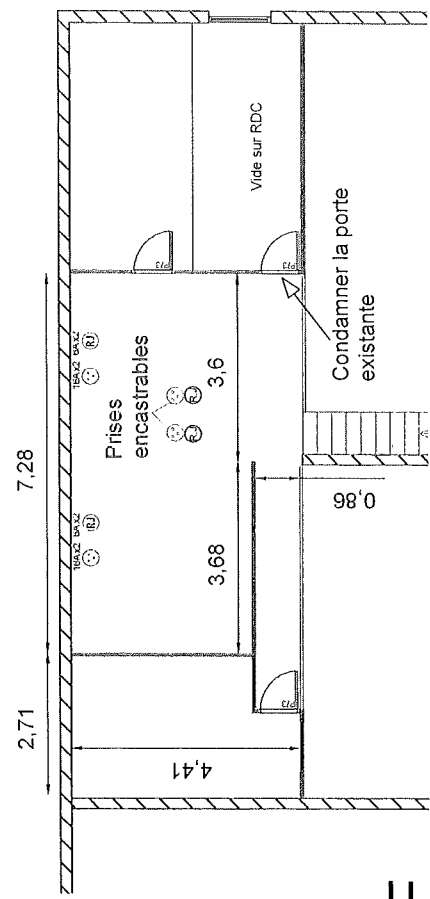


REZ-DE-CHAUSSÉE

LÉGENDE

- Chemin de câbles 150mm (107m en fixation murale / 26m en fixation suspendue)
- ▣ Colonnes descendantes (x10 / hauteur 3.6m / fixation sol et chemin de câble)
- ▣ Goulettes grise 150mm (x15 / hauteur 3.6m / fixation mural)
- ⊙ Alimentation 16A en saillie (x84 PC)
- ⊙ Alimentation 16A encastré (x4 PC)
- ⊙ Alimentation 32A (x4 PC)
- ⊙ Alimentation Triphasé (x4 TRI)
- ⊙ Prise Réseau RJ45 6A (x31 en saillie / x2 encastrées sol)
- ⊙ Boîtier Alarme Incendie
- ⊙ Bloc de secours autonome

Chauffage Air pulsé 15KW (c5 fixation murale / Thermostat indépendant par entrepôt)



MEZZANINE

Type de projet	Enseigne et Vitrophanie	PLAN ELECTRIQUE	Auteur du projet	Signature	Page
	DYNADOC Rue du chateau d'eau 45560 St Denis en Val	Etat Projet Puissance Machines			
		Echelle 1/125 ème			

OP