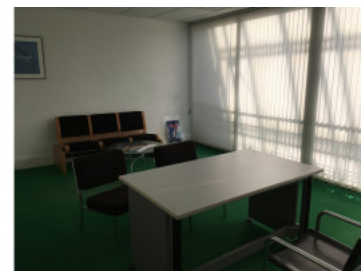


Référence : 11585

41

Surface de bureaux disponible de 640 m² en location

 **VILLEFRANCEUR**
Agglomération de Blois Agglopolys



Descriptif

Au nord de l'Agglomération de Blois, l'aéroport de Blois-Le Breuil possède une zone d'activité économique située à égale distance entre les villes de Blois et de Vendôme. L'aéroport propose près de 650 m² de bureaux construits en 1993, dont 525 m² divisibles. La zone d'activités est desservie par la RD 957 (axe Le Mans/Blois/Vierzon). L'aéroport de Blois-Le Breuil se situe à une vingtaine de minutes de la Gare SNCF Blois-Chambord et de la Gare TGV de Vendôme-Villiers-sur-Loir.

RDC : 115 m² non divisibles

Etage : 525 m² divisibles à partir de 12 m²

Principaux équipements :

- Internet Haut Débit
- Service restauration sur la zone

Autres caractéristiques techniques :

- Chauffage gaz
- Bardage double peau
- Parking
- Aire de manœuvre
- Accès poids lourds

Autres locataires du bâtiment :

- NLX
- GB3C
- LEHMAN AVIATION

Localisation



Informations supplémentaires

Référence	11585
Type	Bureau
Commune	Villefrancœur
Communauté de Communes	Agglomération de Blois Agglopolys
Département	Loir-et-Cher
Type de chaussée	route
Nom de la chaussée	RD957
Etat général	en bon état
Année de construction	1 993
Surface de bureau	640 m ²
Autres surfaces	100 m ² - locaux sociaux, archives, stockage m ²
Hauteur sous plafond	2,50 m
Accès de plain-pied	Oui
Bureaux cloisonnés	Oui
Parking VL	Oui
Parking PL	Oui
Type de transaction	location

EQUIPE PROJET

AERODROME BLOIS LE BREUIL

Florence Fouquet

florence.fouquet@departement41.fr

Votre contact
Setting'Up

Sabrina Rousseau

sabrina.rousseau@devup-centrevaldeloire.fr

06 31 84 21 78

