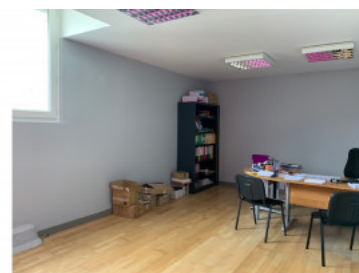


Référence : 11610

36

Surface d'activités disponible de 237 m² en location

 **EGUZON-CHANTÔME**
La Vallée de la Creuse



Descriptif

Situé sur la commune d'Eguzon, à 20 min au sud d'Argenton-sur-Creuse et à seulement 5 min de l'A20 Paris - Toulouse, ce **laboratoire alimentaire de 237 m² en excellent état** est disponible à la location.

Equipements :

- espace accueil de 21,81 m²
- 2 bureaux de 14,61 et 23,76 m²
- laboratoire de production de 50,16 m²
- 2 chambres froides de 4,54 et 4,42 m²
- local de plonge de 8,12 m² et épluchage de 6,46 m²
- espace conditionnement de 8,2 m² et réserve emballage de 6,22 m²
- zone réception de 15,47 m²
- 2 réserves produits finis de 10,98 et 4,12 m²
- vestiaire de 7,57 m²
- sanitaires (wc + douche) 4,37 m²
- rangement 5,61 m²

Aménagé en 2015, ce laboratoire répond aux normes sanitaires en vigueur.

Localisation



Informations supplémentaires

| | |
|------------------------|------------------------|
| Référence | 11610 |
| Type | Local d'activités |
| Commune | Eguzon-Chantôme |
| Communauté de Communes | La Vallée de la Creuse |
| Département | Indre |
| Type de chaussée | rue |
| Nom de la chaussée | Jules Ferry |
| Etat général | neuf |
| Surface activité | 237 m ² |
| Parking VL | Oui |
| Type de transaction | location |
| Date de disponibilité | 01/07/2019 |

EQUIPE PROJET

Communauté de communes Eguzon
Argenton Vallée de la Creuse

Alison PAQUETTE

alison.paquette@cc-valleedelacreuse.fr

02 54 01 09 00

Votre contact
Setting'Up

Karine Gaudebert

karine.gaudebert@devup-centrevalde Loire.fr

06 31 64 98 26