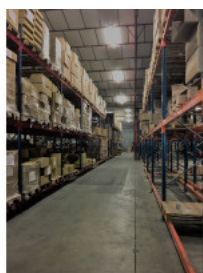


Référence : 11813

36

Surface d'entrepôts disponible de en vente

 **CHÂTEAURoux**
Agglomération Châteauroux Métropole



Descriptif

Châteauroux (36000) - Bénéficiant d'une excellente situation géographique **sur la ZI du Buxerieux, à 10 min de l'A20 Paris - Toulouse cet entrepôt d'une surface totale de 7 250 m²**, disponible à la vente, est composé :

- d'une partie entreposage / stockage de 6 550 m² et d'un appentis extérieur de 300 m² sur un terrain de 15 307 m²
- de bureaux cloisonnés et salles de réunion sur 600 m²
- autre 100 m² et locaux sociaux sur 14 m²

Caractéristiques techniques :

- bâtiment de plain pied
- aire de manoeuvre
- parking
- accès PL
- 3 quais de chargement
- 3 portes coulissantes
- 3 portes sectionnelles
- HSP : 8m au plus haut / 6m au plus bas
- site sécurisé
- RIA

Cet entrepôt est disponible à la vente.
Possibilité de conserver les racks existants.

Localisation



Informations supplémentaires

Référence	11813
Type	Entrepôt
Commune	Châteauroux
Communauté de Communes	Agglomération Châteauroux Métropole
Département	Indre
Numéro	21
Type de chaussée	boulevard
Nom de la chaussée	d'Anvaux
Etat général	en bon état
Année de construction	1 973
Surface disponible	7 250 m ²
Surface activité	7 250 m ²
Surface de bureau	600 m ²
Autres surfaces	100 m ²
Hauteur sous plafond	8 m
Accès de plain-pied	Oui
Accès à quai	3
Bureaux cloisonnés	Oui
Parking VL	Oui
Parking PL	Oui
Conditions particulières	Nous contacter
Surface entrepôt	6 550 m ²
Type de transaction	vente

Votre contact
Setting'Up

Karine Gaudebert

karine.gaudebert@devup-centrevaldeloire.fr

06 31 64 98 26