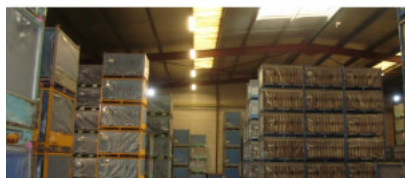


Référence : 11905

36

## Surface d'entrepôts disponible de en vente et location

 **CHÂTEAURoux**  
Agglomération Châteauroux Métropole



### Descriptif

Idéal pour votre activité logistique, cet **entrepôt de 7 200 m<sup>2</sup>** est situé sur la zone industrielle du Buxerieux à Châteauroux (**36000**), à 10 min de l'A20 Paris-Toulouse accessible par la rocade Est .

#### Caractéristiques :

- surface entrepôt 7 200 m<sup>2</sup> + bureaux 50 m<sup>2</sup>
- superficie terrain 10 000 m<sup>2</sup>
- HSP 9 m
- 3 quais niveleurs
- entrepôt chauffé
- RIA
- possibilité de racks (en place)
- accès PL et VL

### Localisation



## Informations supplémentaires

Référence	11905
Type	Entrepôt
Commune	Châteauroux
Communauté de Communes	Agglomération Châteauroux Métropole
Département	Indre
Type de chaussée	boulevard
Nom de la chaussée	d'Anvaux
Etat général	en bon état
Année de construction	1 996
Hauteur sous plafond	9 m
Accès de plain-pied	Oui
Accès à quai	3
Conditions particulières	Nous consulter
Surface entrepôt	7 200 m <sup>2</sup>
Type de transaction	vente et location

### EQUIPE PROJET

Arthur Loyd Immobilier

**Gilles CHRISTIN**

chateauroux@arthur-loyd.com

02 54 74 08 88

Votre contact  
Setting'Up

**Karine Gaudebert**

karine.gaudebert@devup-centrevaldeloire.fr

06 31 64 98 26