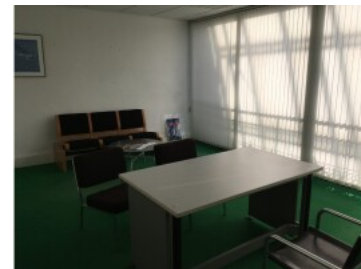


Référence : 11585

41

Villefrancœur Surface de bureaux disponible de 640 m² en location

 **VILLEFRANCŒUR**
Agglomération de Blois Agglopolys



Descriptif

Au nord de l'Agglomération de Blois, l'aérodrome de Blois-Le Breuil possède une zone d'activité économique située à égale distance entre les villes de Blois et de Vendôme. L'aérodrome propose près de 650 m² de bureaux construits en 1993, dont 525 m² divisibles. La zone d'activités est desservie par la RD 957 (axe Le Mans/Blois/Vierzon). L'aérodrome Blois-Le Breuil se situe à une vingtaine de minutes de la Gare SNCF Blois-Chambord et de la Gare TGV de Vendôme-Villiers-sur-Loir.

RDC : 115 m² non divisibles

Étage : 525 m² divisibles à partir de 12 m²

Principaux équipements :

- Internet Haut Débit
- Service restauration sur la zone

Autres caractéristiques techniques :

- Chauffage gaz
- Bardage double peau
- Parking
- Aire de manœuvre
- Accès poids lourds

Autres locataires du bâtiment :

- NLX
- GB3C
- LEHMAN AVIATION

Localisation



Informations supplémentaires

Référence	11585
Type	Bureau,Local d'activités
Vocation(s) Sectorielle(s)	Bureaux,Services
Type de Transaction	location
Commune	Villefrancœur
Communauté de Communes	Agglomération de Blois Agglopolys
Département	Loir et Cher
Type de chaussée	route
Nom de la chaussée	RD957
Etat général	en bon état
Année de construction	1 993
Autres surfaces	100m ²
Hauteur sous plafond	2m
Accès de plain-pied	Oui
Bureaux cloisonnés	Oui
Parking VL	Oui
Parking PL	Oui
Connection internet haut débit	Oui
Disponible	Oui

EQUIPE PROJET

CA de Blois "agglompolys"

PHILIPPE LAVALLART

P.LAVALLART@agglompolys.fr

AERODROME BLOIS LE BREUIL

Florence FOUQUET

florence.fouquet@departement41.fr

Contact(s)
Setting'Up

Sabrina BOUILLAULT

sabrina.bouillault@devup-centrevalde Loire.fr

06 31 84 21 78

