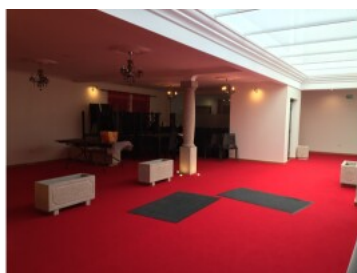


Référence : 12762

37

Commerce en location de , MONTS

 **MONTS**
Touraine Vallée de l'Indre



Descriptif

Sur la commune de Monts, à louer un bâtiment commercial de 500 m². Celui-ci est composé de:

- 2 grandes salles, aux normes handicapées, pouvant accueillir moins de 200 personnes,
- 2 cuisines aux normes d'une surface totale de 63 m²
- 2 chambres froides positives
- 2 petites réserves
- 1 salles de lavage et légumerie
- Un étage, accessible par escalier et ascenseur, où se trouve les toilettes et un espace pouvant servir de logement.

A l'extérieur, se trouve un parking de 24 places.

Le bâtiment a été exploité comme commerce alimentaire et restaurant. Toutefois, le propriétaire est prêt à accueillir d'autres activités commerciales (des travaux seraient à prévoir).

Localisation

A proximité des grands axes avec l'A10 à 4 kms, périphérique à 8 kms et A85 à 10 kms

Conditions financières

Bail commercial 3/6/9 de 3 500€/mois/hc/ht

Localisation

 Map error: g.co/staticmaperror

Informations supplémentaires

Référence	12762
Type	Commerce
Vocation(s) Sectorielle(s)	Agro-alimentaire,Bureaux
Type de Transaction	location
Commune	MONTS
Communauté de Communes	Touraine Vallée de l'Indre
Département	Indre et Loire
Etat général	en bon état
Parking VL	Non
Loyer activité	3500€ HT HC/an
Bail	3.6.9
Loyer activité :	3500€ HT HC/an
Ascenseur	-1
Disponible	Oui

EQUIPE PROJET

COMMUNAUTE DE COMMUNES
TOURAINNE VALLEE DE L'INDRE

Christele PROUST-CARRE

christele.PROUST-CARRE@tourainnevalleedelindre.fr

0247342900

Contact(s)
Setting'Up

Pierre-guy BICHOT

pierre-guy.bichot@devup-centrevaldeloire.fr

Cécile FRANCOIS

cecile.francois@touraine.cci.fr

06 32 11 95 68